

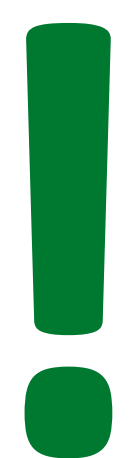
Comment reconnaître les symptômes de jaunisse en betterave sucrière ?

Symptômes parcellaires



- ✓ À partir de juin : apparition de foyers (ou ronds) jaunes bien distincts au sein d'une parcelle
- ✓ Fin d'été ou automne : si la parcelle est très infectée, les foyers peuvent se rejoindre

Symptômes foliaires

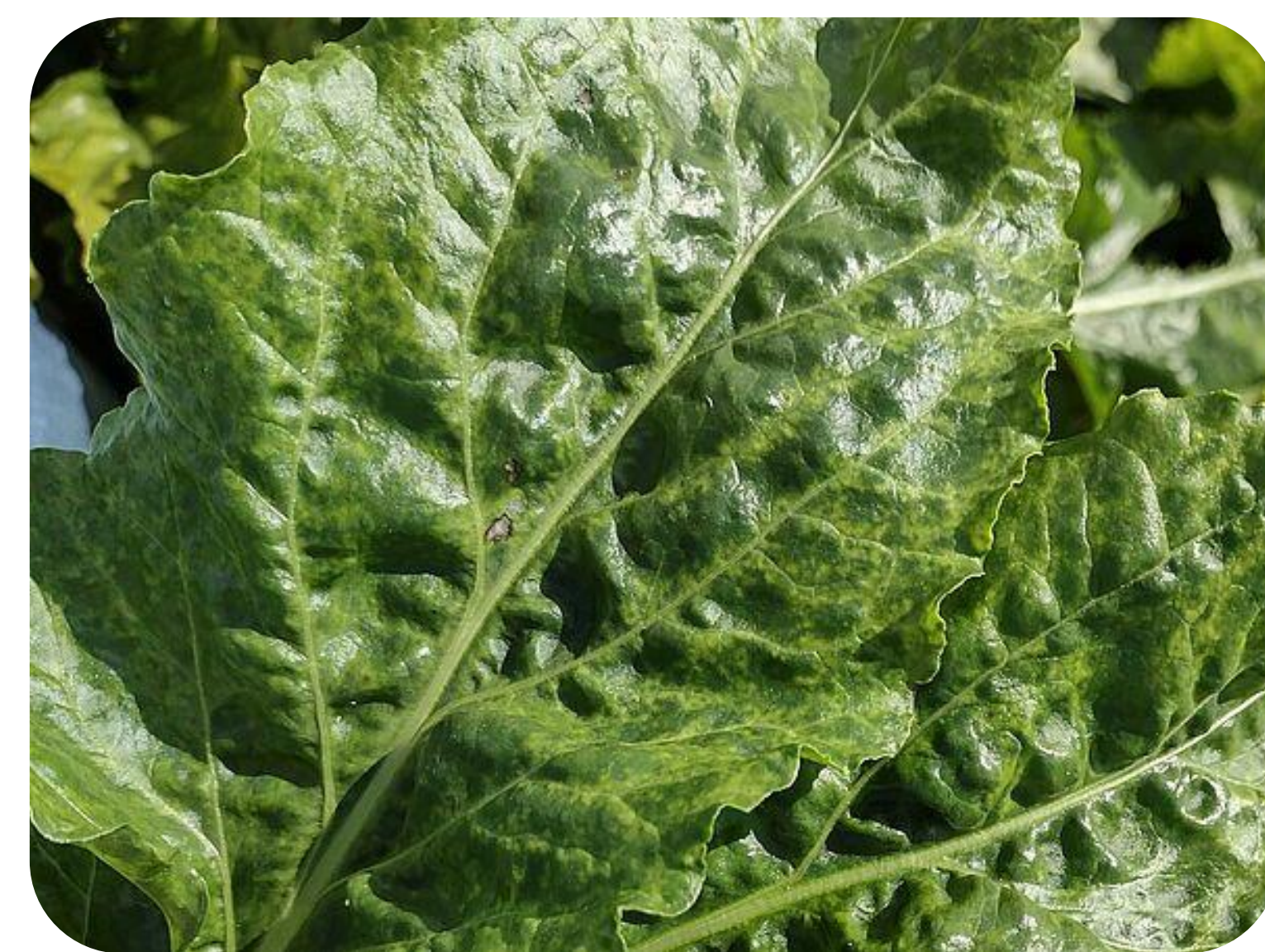


Seules des analyses de feuilles en laboratoire (tests Elisa) permettent de déterminer le ou les virus impliqués (une même plante peut être co-infectée par plusieurs virus).



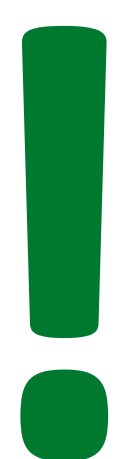
Jaunisses graves et modérées

Jaunissement diffus envahissant progressivement la feuille à partir de son sommet, mais laissant les nervures vertes : la feuille s'épaissit et devient cassante.



Symptômes de mosaïque

Éclaircissement des nervures des feuilles du cœur. Sur les feuilles plus âgées, marbrures d'un vert plus clair.



Le jaunissement des feuilles peut être dû à d'autres facteurs : déficience physiologique, stress hydrique, mauvaise structure du sol, attaque d'autres bioagresseurs, etc.

Caractéristiques des virus

4 virus de 3 familles différentes propagés par les pucerons



Myzus persicae



Aphis fabae