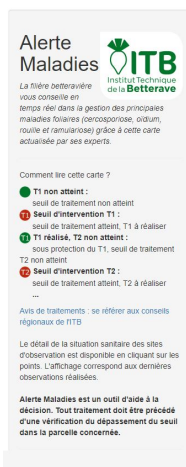
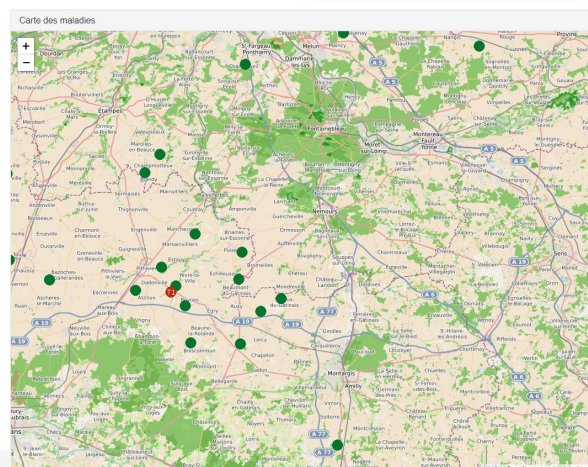


# « Alerte Maldies » : l’OAD pour lutter contre les maladies foliaires fongiques

Pour accompagner les agriculteurs dans leur lutte contre la cercosporiose, l'oïdium, la rouille et la ramulariose, l'ITB propose une carte interactive des seuils d'interventions : "Alerte Maldies".

"Alerte Maldies", la nouvelle carte interactive de l'état sanitaire des cultures permet un suivi en direct du risque. Les sites à risque selon les seuils ITB sont indiqués en rouge pour permettre aux agriculteurs de renforcer la surveillance de leurs parcelles au bon moment.

L'outil est mis à jour avec les observations hebdomadaires réalisées par la filière (ITB, services techniques des sucreries et autres observateurs du réseau de Suivi Biologique du Territoire).

Chaque site est résumé par un figuré qui synthétise le risque fongique global ainsi que le nombre de traitements réalisés. La situation détaillée maladie par maladie est disponible en cliquant sur les points.

En complément, l'ITB publie régulièrement via les notes d'information les préconisations d'emploi des produits disponibles.

*Alerte Maldies est gratuit et disponible sur [www.itbfr.org](http://www.itbfr.org), dans la rubrique « outils ».*

*Alerte Maldies est un outil d'aide à la décision. Tout traitement doit être précédé d'une vérification du dépassement du seuil dans la parcelle concernée.*

**A propos de l'ITB :** Organisme agricole de recherche appliquée pour la betterave sucrière, l'ITB est le référent technique de la filière betterave à sucre : producteurs de betteraves et fabricants de sucre, d'alcool et d'éthanol.

En accord avec les attentes sociétales et environnementales, il mène des études dans 4 grands thèmes : Génétiques et variétés, Désherbage, maladies et ravageurs, Agronomie et Agroéquipements.

**L'ITB en chiffres :** 8 délégations régionales - 1 pôle d'expérimentation au Griffon (02) - 40 collaborateurs dont plus de la moitié sont situés en région, au plus près des producteurs de betteraves



ITB - 45 rue de Naples - 75008 Paris - [www.itbfr.org](http://www.itbfr.org)  
L'ITB est membre du réseau Acta-les instituts techniques agricoles.

